



# MONTHLY MEMBERSHIP PROGRESS REPORT

DISTRICT LC1

Results as of: 01/31/2018

GMT: EDISSON KARNOPP

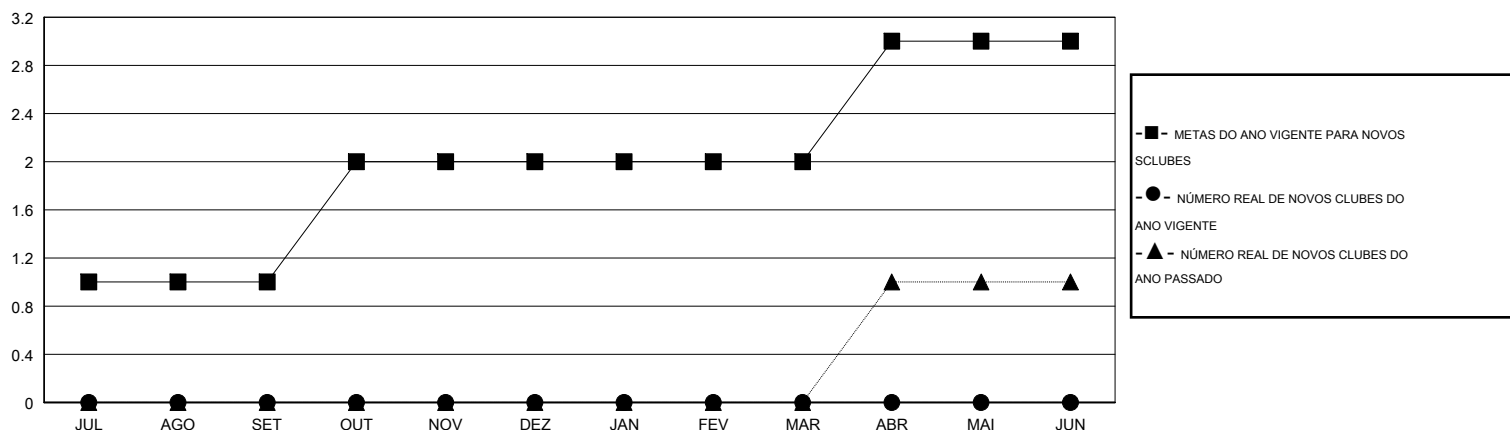
LOCAL BRAZIL

GMT-AJ

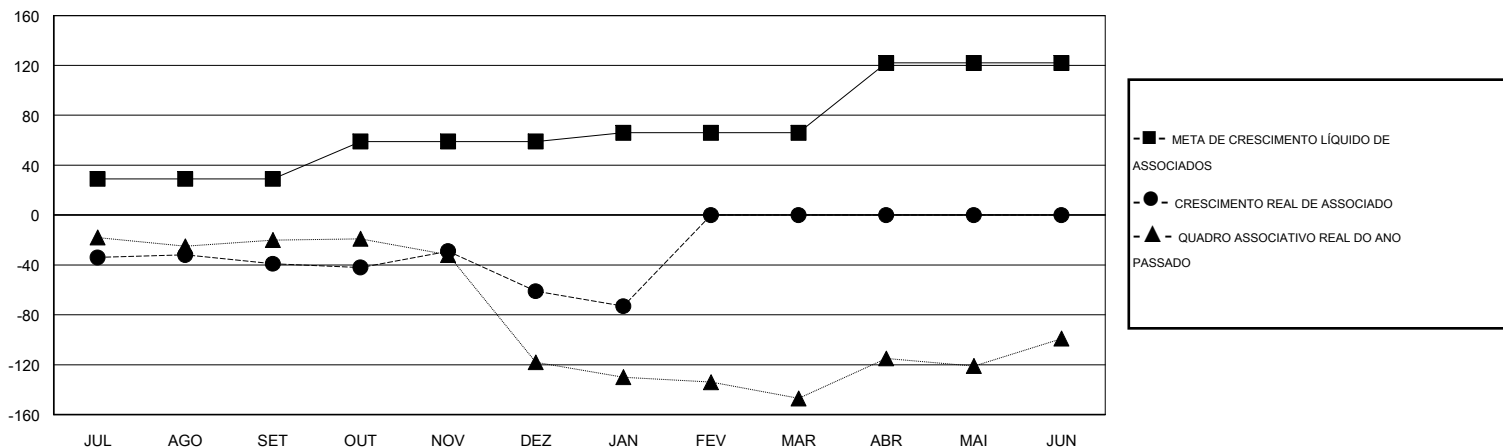
Clubes			
RESULTADOS PARA 2017-2018			
TRIMESTRE	META DE NOVOS CLUBES	NOVOS CLUBES	CLUBES BAIXADO
JUL/AGO/SET	1	0	1
OUT/NOV/DEZ	1	0	1
JAN/FEV/MAR	0	0	0
ABR/MAI/JUN	1	0	0

Sócios			
RESULTADOS PARA 2017-2018			
TRIMESTRE	META DE CRESCIMENTO LÍQUIDO DE ASSOCIADOS	CRESCIMENTO REAL DE ASSOCIADO	BAIXA REAL DE ASSOCIADOS (inclui transferências)
JUL/AGO/SET	29	10	48
OUT/NOV/DEZ	30	29	49
JAN/FEV/MAR	7	6	18
ABR/MAI/JUN	56	0	0

CUMULATIVO DO NÚMERO REAL E METAS DE NOVOS CLUBES



CUMULATIVO DO NÚMERO REAL E METAS DE SÓCIOS



CLUBES BAIXADOS: 2	14 CLUBS OF 55 ADICIONADO 1 OU MAIS NOVOS SÓCIOS	<b>DISTRIBUIÇÃO POR SEXO</b>
SÓCIOS BAIXADOS		MASCULINO 442 (41.94%)
FALECIDO 13		FEMININO 612 (58.06%)
CLUBES CANCELADOS 5		Meta de Porcentagem de Mulheres do Ano Leonístico: 59%
OUTROS 97	<a href="#">CLIQUE AQUI PARA OS DADOS CUMULATIVOS DO QUADRO ASSOCIATIVO</a>	TOTAL DE ASSOCIADOS EM UNIDADES FAMILIARES 413
TOTAL 115		ASSOCIADOS FAMILIARES PAGANDO A METADE DAS QUOTAS 230